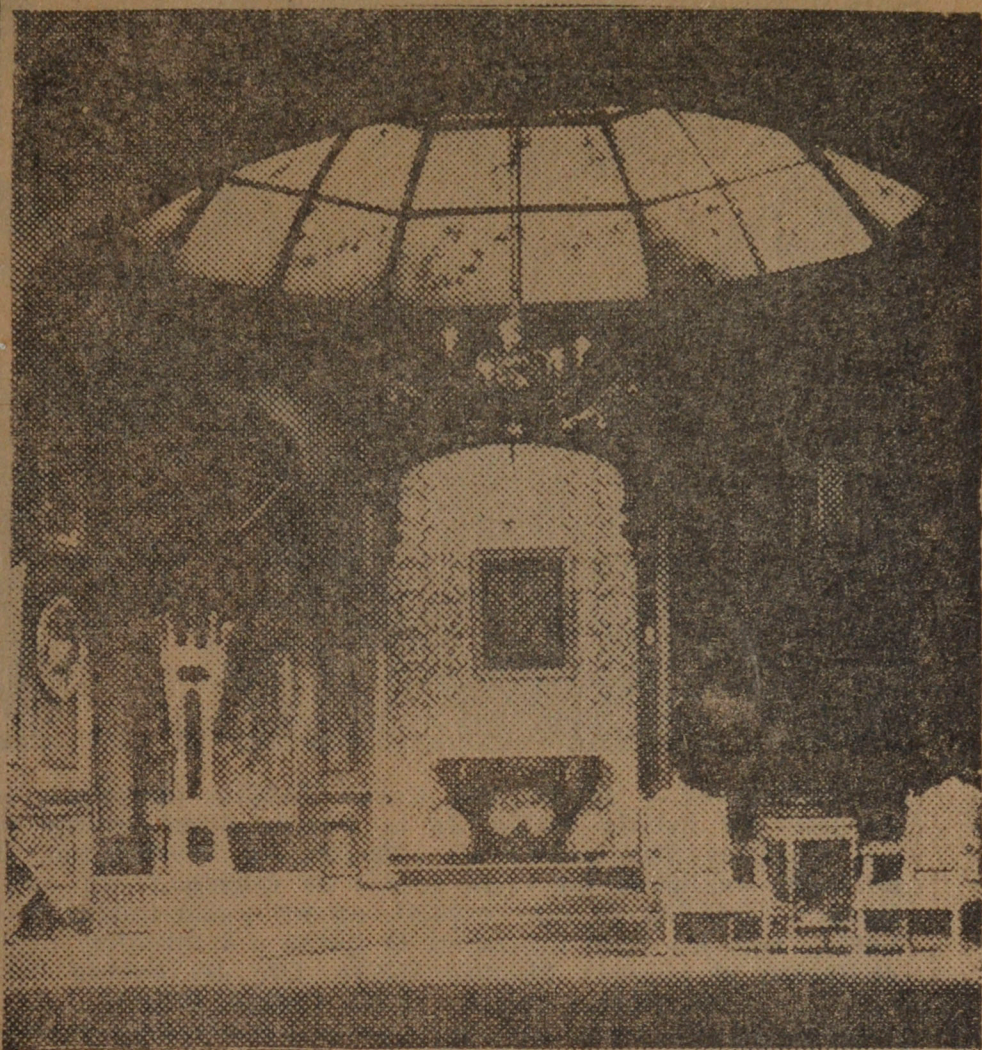


Por escenografía hubo que cambiar texto de una obra



Uno de los aspectos más elogiados de "Comedia para Asesinos", ha sido el decorador Bernardo Trumper. A continuación ofrecemos la descripción, hecha por el propio escenógrafo, de cómo se originaron sus diseños:

"Todos los niños han imaginado alguna vez una casa misteriosa. Yo no soy una excepción y es más, esta idea se concretó en la mansión que la familia Bianchi posee en Nuñoa. Era una casona llena de ventanales, puertas y escaleras. Pero lo curioso era que siempre estaba sumida en la semi penumbra y que las puertas abrían hacia los sitios y piezas más extrañas y las escaleras conducían nadie sabía adonde. Luego, ya escenógrafo, debí viajar a Estados Uni-

dos a perfeccionarme en Yale y allí conocí y frecuenté la casa de una familia española radicada en Estados Unidos y ella me hizo evocar la de los Bianchi. Era una mansión de estilo Victoriano, llena de rincones, recubierta de lisa madera, con ventanales que tam. poco dejaban pasar la luz. Mi idea de que toda casa misteriosa debía ser oscura me llevó entonces a proyectar el escenario único de la casa de los Delorme, sin ventanas".

El texto debió ser cambiado a raíz de esta interpretación dada por Trumper, ya que Wanda Delorme inicia la obra abriendo un ventanal, sin embargo el escenógrafo Trumper no transigió y el salón se quedó sin ventanas.